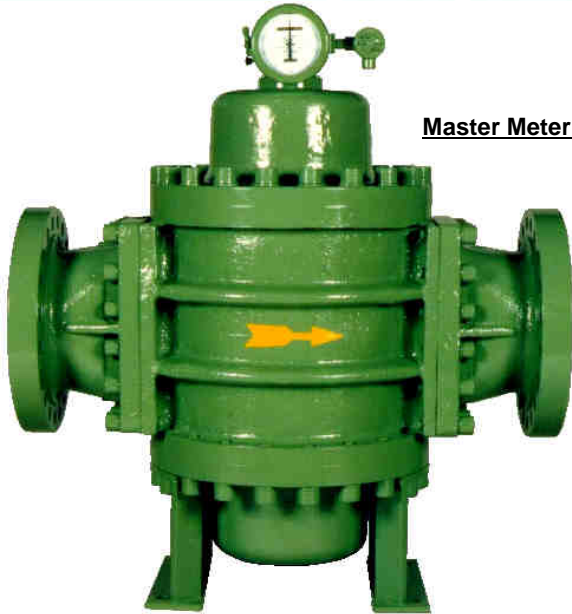


PETROL®

Misuratori Volumetrici dal 1970

“Master Meters Petrol Instruments”



Master Meter da 16"

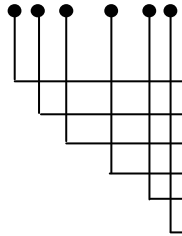
CARATTERISTICHE PRINCIPALI

- ✓ Elevata accuratezza;
- ✓ Lunga durata e ridotta manutenzione;
- ✓ Dimensioni 1" ÷ 16";
- ✓ Conformità con gli standard internazionali;
- ✓ Rotori di tipo flottante;
- ✓ Trasmissione magnetica;
- ✓ Boccole in grafite;
- ✓ Ripetibilità ± 0,02%;
- ✓ Accuratezza ± 0,1%;
- ✓ Massima pressione 150 bar;
- ✓ Massima temperatura 250 °C;
- ✓ Trasmettitore di impulsi a sicurezza intrinseca o antideflagrante (Opzionale).

Consultare l'azienda per pressioni e/o temperature più elevate e per differenti materiali di costruzione.

SIGLA DI IDENTIFICAZIONE

M A 13 - 22 - F 8



- M Master Meter
- A Pressione max di esercizio
- 13 Modello del misuratore
- 22 Modello della testata indicatrice
- F Materiale cassa esterna
- 8 Materiale camera di misura

TESTATE INDICATRICI

MOD. 22	Testata indicatrice con totalizzatore azzerabile a 8 cifre (6 cifre su tamburelle più 2 su quadrante) e con totalizzatore non azzerabile a 8 tamburelle.
MOD. BAT/R-T	Totalizzatore / Indicatore antideflagrante con uscita analogica 4 -20 mA e/o impulsiva opzionale.
MOD. E	Testata elettronica con funzioni opzionali di predeterminazione e compensazione di temperatura.
MOD. VR	Testata con totalizzatore azzerabile a grandi cifre con 5 tamburelle, con totalizzatore non azzerabile ad 8 cifre, con preselettore (opzionale) a 5 cifre impostabili manualmente a mezzo pulsanti singoli e con stampacartellini (opzionale) a 5 cifre tipo zero-start o a 7 cifre tipo accumulativo.

MAT. CASSA ESTERNA

COD.	CORPO/COPERCHI
A	GHISA
B	BRONZO
C	ACC. AL CARB.
D	GHISA SFEROID.
E	AISI 304
F	AISI 316
G	AISI 316 L

La trasmissione del movimento è normalmente di tipo magnetico per tutti i codici.

MAT. CAMERA DI MISURA

COD.	CASSA	ROTORI
1	BRONZO	BRONZO
2	BRONZO	LEGA ALL.
3	GHISA	LEGA ALL.
5	GHISA	GHISA
7	AISI 304	AISI 304
8	AISI 316	AISI 316
9	AISI 316 L	AISI 316 L

Le boccole sono normalmente in grafite mentre gli alberi rotorii e gli ingranaggi di sincronismo sono in acciaio inox.

Master Meter Portatile da 4"



PRESSIONE MAX

CODICE	Mpa
A	1
L	2
M	6,2
H	11
X	>11

PETROL Instruments

Via della Tecnica, 5 – 04011 APRILIA (LT)
 Tel. +39-06-9201.941.r.a. – Fax +39-06-9201.9446
 E-mail: info@petrol-instruments.com
 Web: http://www.petrol-instruments.com



Misuratori Volumetrici dal 1970

“Master Meter Petrol Instruments”

CAMPI DI PORTATA (m ³ /h)												
MOD.	Ø LINEA	SERVIZIO	mPa.s	PRODOTTI PETROLIFERI				ACQUA	PRODOTTI CHIMICI			
				> 0,5	2	10	150	T < 80 °C	Soda 30%	50	500	2000
51	25	Continuo		0,6 ÷ 2,5	0,5 ÷ 2,5	0,2 ÷ 3,5	0,05 ÷ 3,5	0,5 ÷ 2,3	0,2 ÷ 2,5	0,1 ÷ 3,5	0,02 ÷ 2,5	0,008 ÷ 2
	40	Intermittente		0,6 ÷ 3,5	0,5 ÷ 3,5	0,2 ÷ 4	0,05 ÷ 4	0,5 ÷ 2,8	0,2 ÷ 3,5	0,1 ÷ 4	0,02 ÷ 3,5	0,008 ÷ 2,5
11	25	Continuo		1 ÷ 4,5	0,8 ÷ 4,5	0,3 ÷ 6	0,07 ÷ 6	0,9 ÷ 4	0,3 ÷ 4,5	0,15 ÷ 6	0,04 ÷ 4,5	0,015 ÷ 3,5
	40	Intermittente		1 ÷ 6	0,8 ÷ 6	0,3 ÷ 7	0,07 ÷ 7	0,9 ÷ 5	0,3 ÷ 6	0,15 ÷ 7	0,04 ÷ 6	0,015 ÷ 4,5
12	40	Continuo		2 ÷ 9	1,5 ÷ 9	0,6 ÷ 13	0,15 ÷ 13	1,8 ÷ 8,5	0,6 ÷ 9	0,3 ÷ 13	0,08 ÷ 9	0,03 ÷ 7,5
	50	Intermittente		2 ÷ 13	1,5 ÷ 13	0,6 ÷ 15	0,15 ÷ 15	1,8 ÷ 10,5	0,6 ÷ 13	0,3 ÷ 15	0,08 ÷ 13	0,03 ÷ 9
22	50	Continuo		2,5 ÷ 14	2 ÷ 14	1 ÷ 20	0,25 ÷ 20	2,3 ÷ 13	1 ÷ 14	0,5 ÷ 20	0,12 ÷ 14	0,05 ÷ 12
	65	Intermittente		2,5 ÷ 20	2 ÷ 20	1 ÷ 24	0,25 ÷ 24	2,3 ÷ 16,5	1 ÷ 20	0,5 ÷ 24	0,12 ÷ 20	0,05 ÷ 14
53	50	Continuo		5 ÷ 25	4 ÷ 25	2 ÷ 35	0,5 ÷ 35	4,5 ÷ 22,5	2 ÷ 25	1 ÷ 35	0,25 ÷ 25	0,1 ÷ 20
	80	Intermittente		5 ÷ 35	4 ÷ 35	2 ÷ 40	0,5 ÷ 40	4,5 ÷ 28	2 ÷ 35	1 ÷ 40	0,25 ÷ 35	0,1 ÷ 25
13	50	Continuo		6,5 ÷ 35	5 ÷ 35	2,5 ÷ 50	0,6 ÷ 50	6 ÷ 34	2,5 ÷ 35	1,2 ÷ 50	0,3 ÷ 35	0,12 ÷ 30
	80	Intermittente		6,5 ÷ 50	5 ÷ 50	2,5 ÷ 60	0,6 ÷ 60	6 ÷ 42	2,5 ÷ 50	1,2 ÷ 60	0,3 ÷ 50	0,12 ÷ 35
14	80	Continuo		13 ÷ 65	10 ÷ 65	4,5 ÷ 90	1,2 ÷ 90	12 ÷ 60	4,5 ÷ 65	2,3 ÷ 90	0,6 ÷ 65	0,25 ÷ 55
	100	Intermittente		13 ÷ 90	10 ÷ 90	4,5 ÷ 110	1,2 ÷ 110	12 ÷ 75	4,5 ÷ 90	2,3 ÷ 110	0,6 ÷ 90	0,25 ÷ 65
24	80	Continuo		18 ÷ 90	14 ÷ 90	6 ÷ 125	1,5 ÷ 125	16 ÷ 80	6 ÷ 90	3 ÷ 125	0,75 ÷ 90	0,3 ÷ 75
	100	Intermittente		18 ÷ 125	14 ÷ 125	6 ÷ 150	1,5 ÷ 150	16 ÷ 100	6 ÷ 125	3 ÷ 150	0,75 ÷ 125	0,3 ÷ 90
16	100	Continuo		24 ÷ 110	18 ÷ 110	8 ÷ 150	2 ÷ 150	20 ÷ 100	8 ÷ 110	4 ÷ 150	1 ÷ 110	0,4 ÷ 90
	150	Intermittente		24 ÷ 150	18 ÷ 150	8 ÷ 180	2 ÷ 180	20 ÷ 125	8 ÷ 150	4 ÷ 180	1 ÷ 150	0,4 ÷ 110
18	150	Continuo		35 ÷ 150	25 ÷ 150	12 ÷ 210	3 ÷ 210	30 ÷ 140	12 ÷ 150	6 ÷ 210	1,5 ÷ 150	0,6 ÷ 125
	200	Intermittente		35 ÷ 210	25 ÷ 210	12 ÷ 250	3 ÷ 250	30 ÷ 175	12 ÷ 210	6 ÷ 250	1,5 ÷ 210	0,6 ÷ 150
28	150	Continuo		40 ÷ 190	30 ÷ 190	15 ÷ 270	4 ÷ 270	35 ÷ 180	15 ÷ 190	7,5 ÷ 270	2 ÷ 190	0,8 ÷ 160
	200	Intermittente		40 ÷ 270	30 ÷ 270	15 ÷ 320	4 ÷ 320	35 ÷ 225	15 ÷ 270	7,5 ÷ 320	2 ÷ 270	0,8 ÷ 190
110	200	Continuo		60 ÷ 270	40 ÷ 270	20 ÷ 380	4,5 ÷ 380					
	250	Intermittente		60 ÷ 380	40 ÷ 380	20 ÷ 450	4,5 ÷ 450					
112	250	Continuo		80 ÷ 350	60 ÷ 350	25 ÷ 500	6,5 ÷ 500					
	300	Intermittente		80 ÷ 500	60 ÷ 500	25 ÷ 600	6,5 ÷ 600					
212	250	Continuo		130 ÷ 600	100 ÷ 600	45 ÷ 850	10 ÷ 850					
	300	Intermittente		130 ÷ 850	100 ÷ 850	45 ÷ 1000	10 ÷ 1000					
612	300	Continuo		160 ÷ 850	125 ÷ 850	60 ÷ 1200	14 ÷ 1200					
	350	Intermittente		160 ÷ 1200	125 ÷ 1200	60 ÷ 1400	14 ÷ 1400					
114	350	Continuo		200 ÷ 1100	150 ÷ 1100	75 ÷ 1500	18 ÷ 1500					
	400	Intermittente		200 ÷ 1500	150 ÷ 1500	75 ÷ 1800	18 ÷ 1800					

Ø LINEA INDICA LA DIMENSIONE DELLE FLANGE DI ACCOPPIAMENTO ALLA TUBAZIONE

PETROL Instruments

Via della Tecnica, 5 – 04011 APRILIA (LT)

Tel. +39-06-9201.941.r.a. – Fax +39-06-9201.9446

E-mail: info@petrol-instruments.com

Web: http://www.petrol-instruments.com

